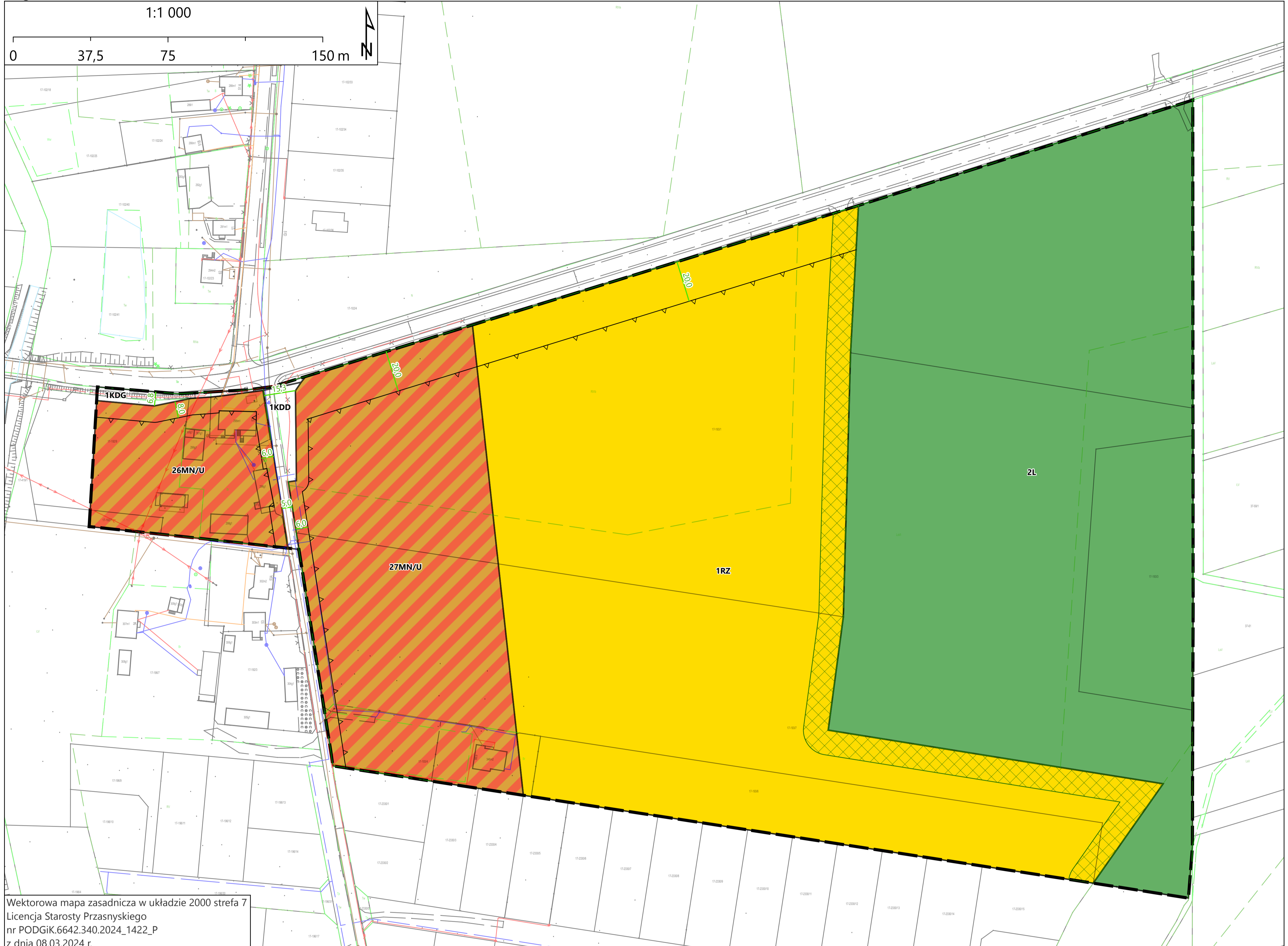


Miejscowy plan zagospodarowania przestrzennego dla fragmentów wsi Bogate, Wielodróż, Dobrzankowo, Leszno, Golany, Karwacz, Wyrąb Karwacki, Sątrzaska, Grabowo, Bartniki, Obrąb, Mchowo, Oględa, Osowiec Szlachecki, Zakocie, Szla w gminie Przasnysz

Fragment Karwacz



Wektorowa mapa zasadnicza w układzie 2000 strefa 7
Licencja Starosty Przasnyskiego
nr PODGiK.6642.340.2024_1422_P
z dnia 08.03.2024 r.

Ustalenia planu

Granica obszaru objętego planem

Linia rozgraniczająca tereny o różnym przeznaczeniu lub różnych zasadach zagospodarowania

Przeznaczenie terenu

MN/U - teren zabudowy mieszkaniowej jednorodzinnej lub usług

RZ - teren zabudowy związanej z rolnictwem

L - teren lasu

KDG - teren drogi głównej

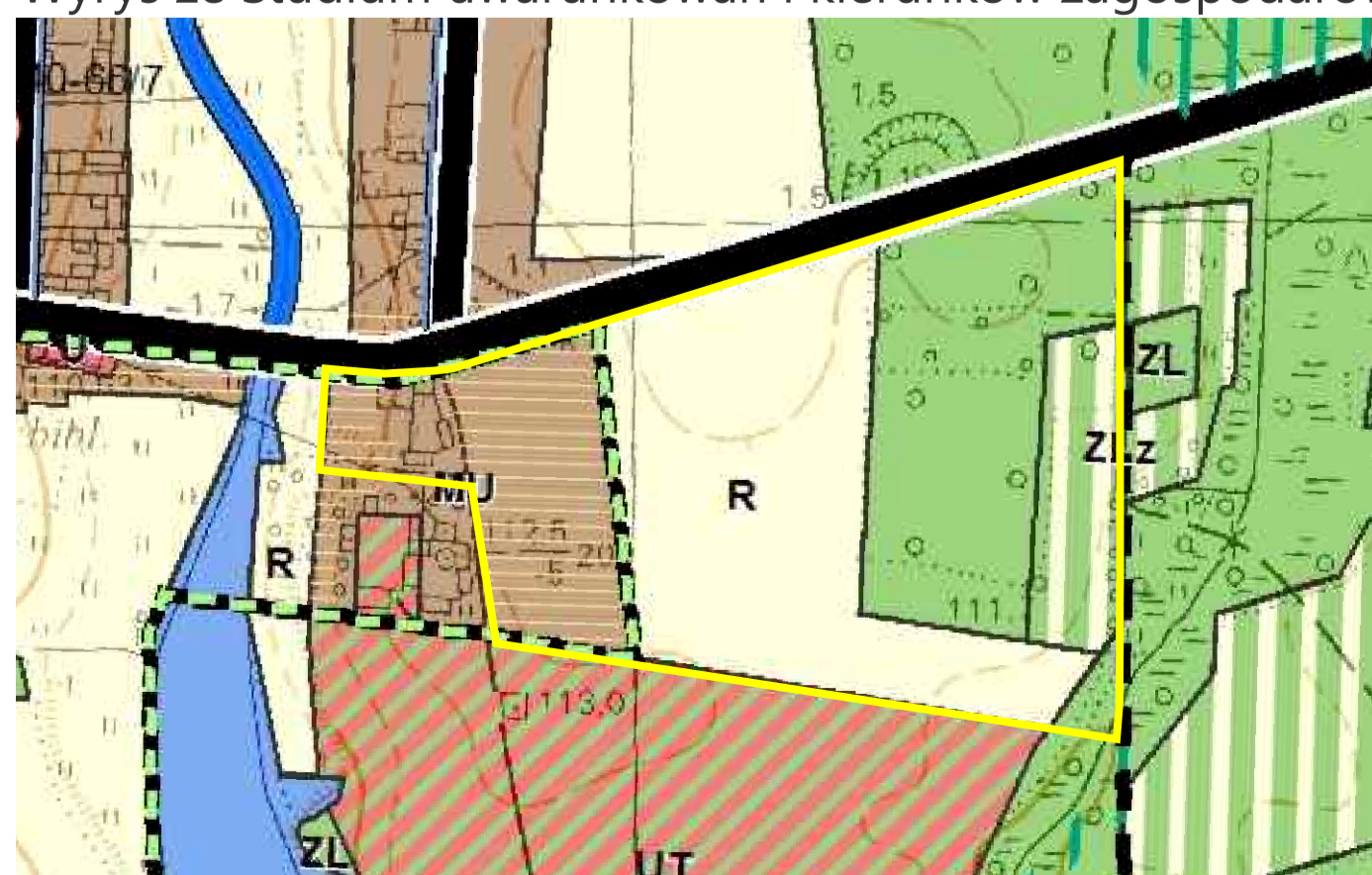
KDD - teren drogi dojazdowej

Nieprzekraczalna linia zabudowy

Linia wymiarowa wraz z podanym wymiarem w metrach

Strefa ograniczeń w sytuowaniu zabudowy od granicy lasu

Wyrys ze Studium uwarunkowań i kierunków zagospodarowania przestrzennego gminy Przasnysz



LEGENDA

granica gminy
 granice obrębów ewidencyjnych

PRZEZNACZENIE TERENU

MU - tereny zabudowy mieszkaniowo-usługowej
 RM - tereny zabudowy zagrodowej
 U - tereny zabudowy usługowej
 R - tereny rolnicze
 IT - tereny infrastruktury technicznej
 ZL - tereny lasów
 ZLz - tereny zalesień

pas technologiczny linii elektroenergetycznych
 projektowany przebieg gazociągu
 stacja redukcyjna gazu
 sieć wodociągowa
 stacja uzdatniania wody
 strefy ochrony pośredniej ujęcia wody
 sieć kanalizacyjna
 projektowana sieć kanalizacji deszczowej
 projektowana sieć kanalizacji sanitarnej
 proponowane poszerzenie terenu zamkniętego
 obszary wymagające zmiany przeznaczenia na cele nierolnicze lub nieleśne
 obszar zdegradowany

Załącznik nr 19
do Uchwały nr
Rady Gminy Przasnysz
z dnia