

Uchwała Nr LXIV/436/2024
RADY GMINY PRZASNYSZ
z dnia 26 lutego 2024 r.

w sprawie przystąpienia do sporządzenia miejscowego planu zagospodarowania przestrzennego dla fragmentów wsi Bogate, Wielodróż, Dobrzankowo, Leszno, Golany, Karwacz, Wyrąb Karwacki, Sątrzaska, Grabowo, Bartniki, Obrąb, Mchowo, Oględa, Osówiec Szlachecki, Zakocie, Szła w gminie Przasnysz.

Na podstawie art. 18 ust. 2 pkt 5 ustawy z dnia 8 marca 1990 r. o samorządzie gminnym (t. j. Dz.U. z 2023 r. poz. 40 zm.), w związku z art. 14 ust 1 ustawy z dnia 27 marca 2003 r. o planowaniu i zagospodarowaniu przestrzennym (t. j. Dz. U. z 2023 r. poz. 977 z późn. zm.), Rada Gminy Przasnysz uchwała, co następuje:

§ 1. Przystąpić do sporządzenia miejscowego planu zagospodarowania przestrzennego dla fragmentów wsi Bogate, Wielodróż, Dobrzankowo, Leszno, Golany, Karwacz, Wyrąb Karwacki, Sątrzaska, Grabowo, Bartniki, Obrąb, Mchowo, Oględa, Osówiec Szlachecki, Zakocie, Szła w gminie Przasnysz, w granicach określonych na załącznikach nr od 1 do 16 do niniejszej uchwały (39 obszarów).

§ 2. Plan opracowany zostanie w skali 1:1000.

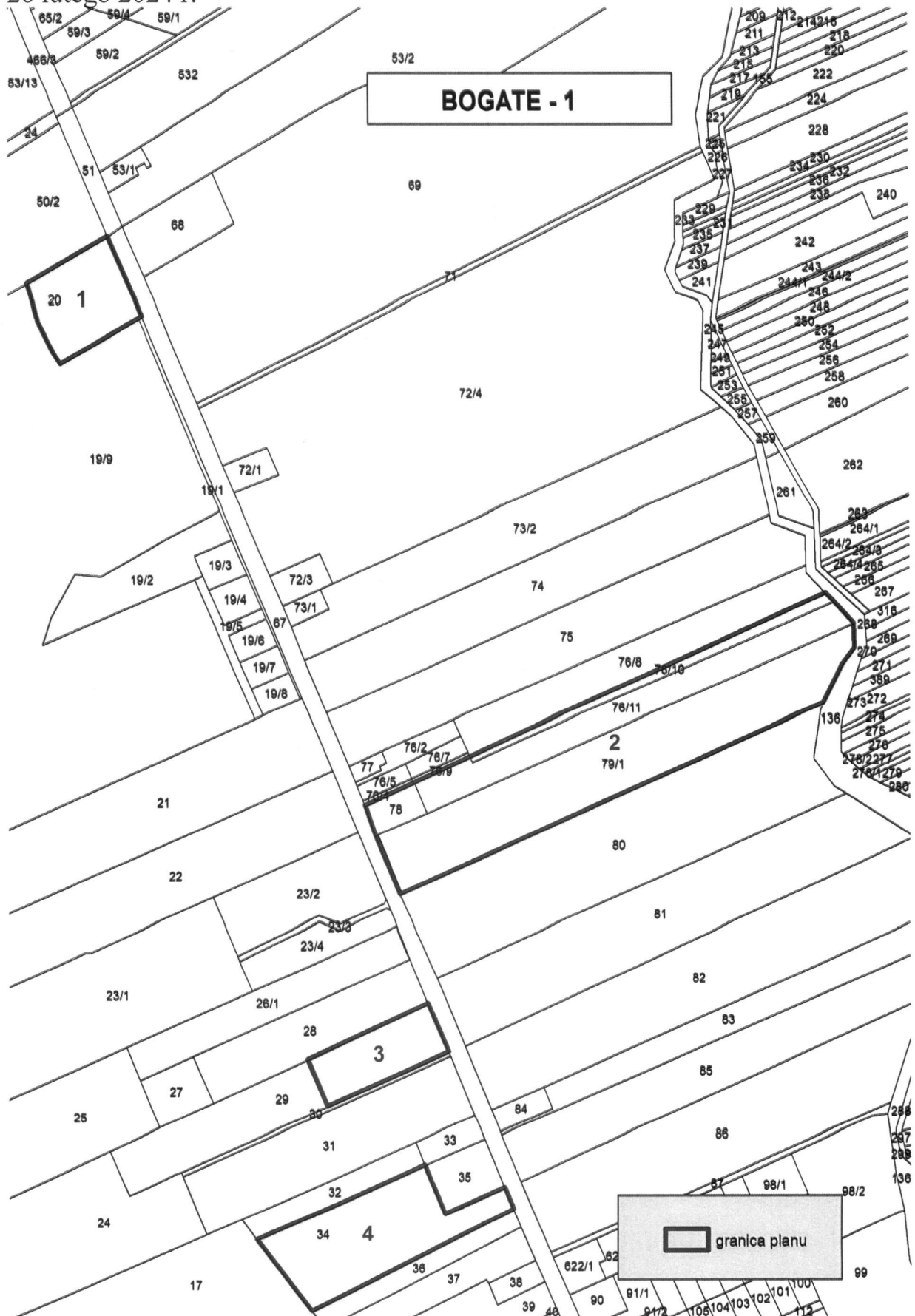
§ 3. Wykonanie uchwały powierza się Wójtowi Gminy Przasnysz.

§ 4. Uchwała wchodzi w życie z dniem jej podjęcia.

PRZEWODNICZĄCY
Rady Gminy Przasnysz

Dariusz Jankowski

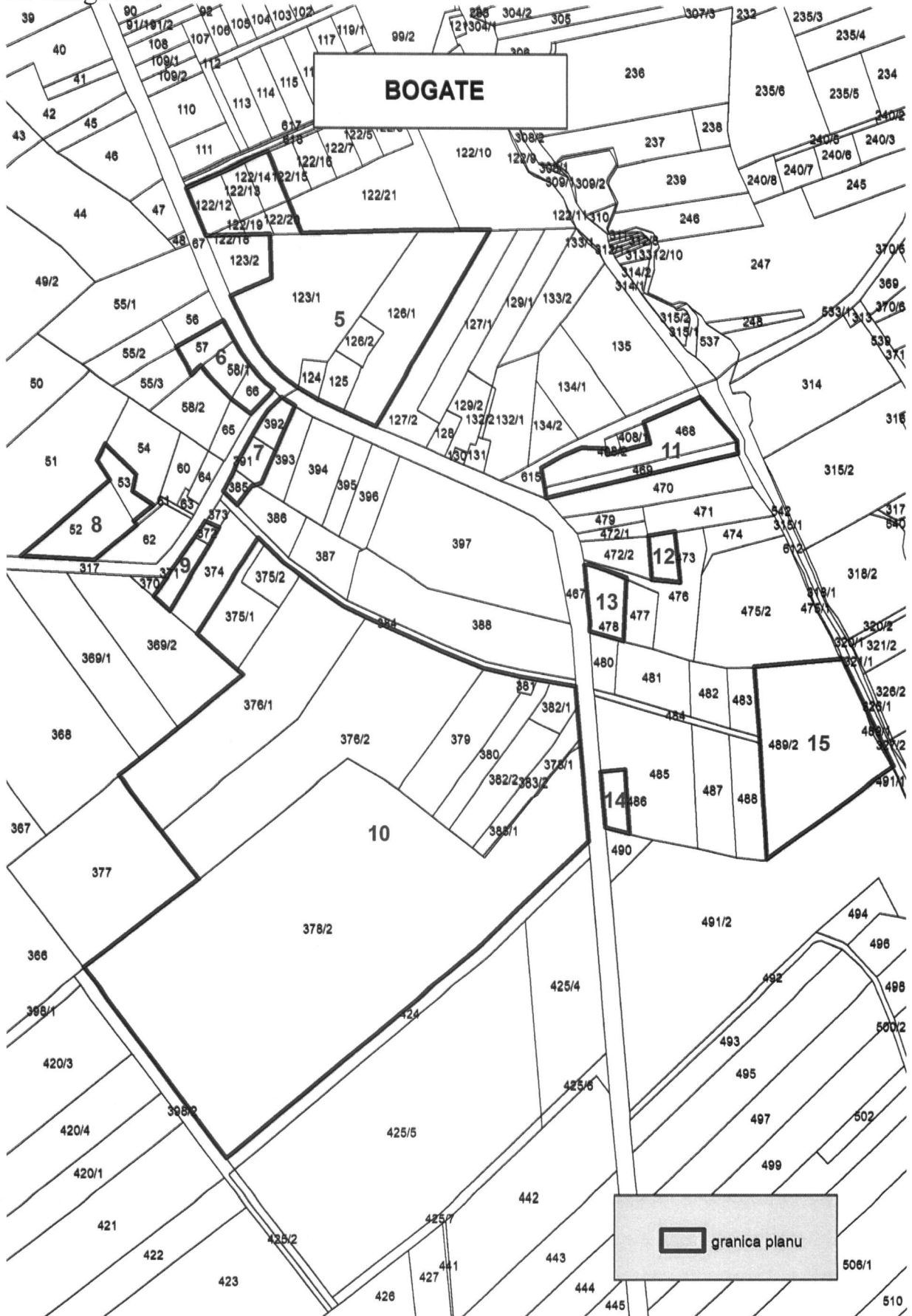
Załącznik nr 1 do Uchwały nr LXIV/436/2024 Rady Gminy Przasnysz z dnia 26 lutego 2024 r.



PRZEWODNICZĄCY
Rady Gminy Przasnysz

Dariusz Jankowski

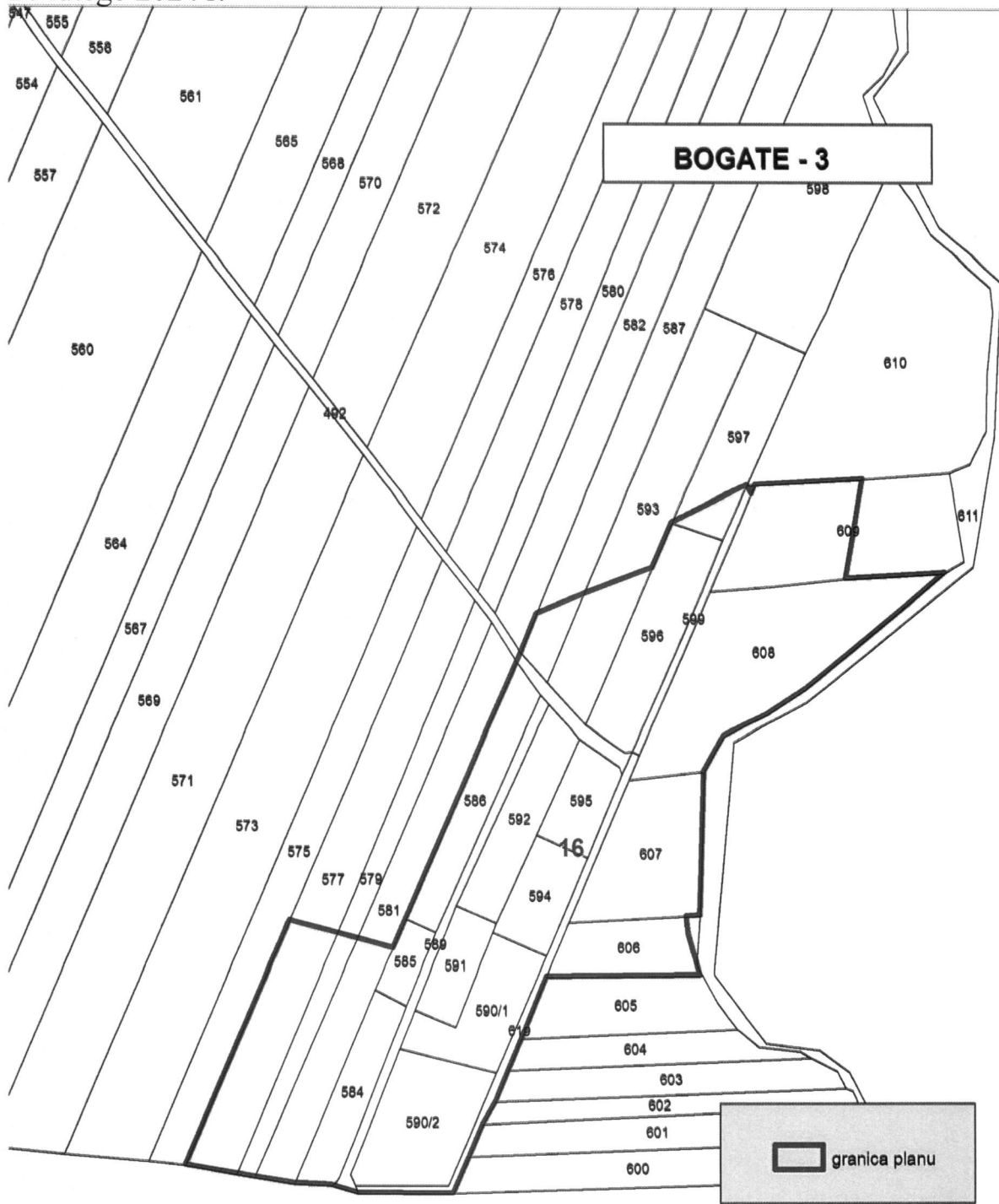
Załącznik nr 2 do Uchwały nr LXIV/436/2024 Rady Gminy Przasnysz z dnia 26 lutego 2024 r.



PRZEWODNICZĄCY
Rady Gminy Przasnysz

Dariusz Jankowski

Załącznik nr 3 do Uchwały nr LXIV/436/2024 Rady Gminy Przasnysz z dnia 26 lutego 2024 r.



PRZEWODNICZĄCY
Rady Gminy Przasnysz

Dariusz Jankowski

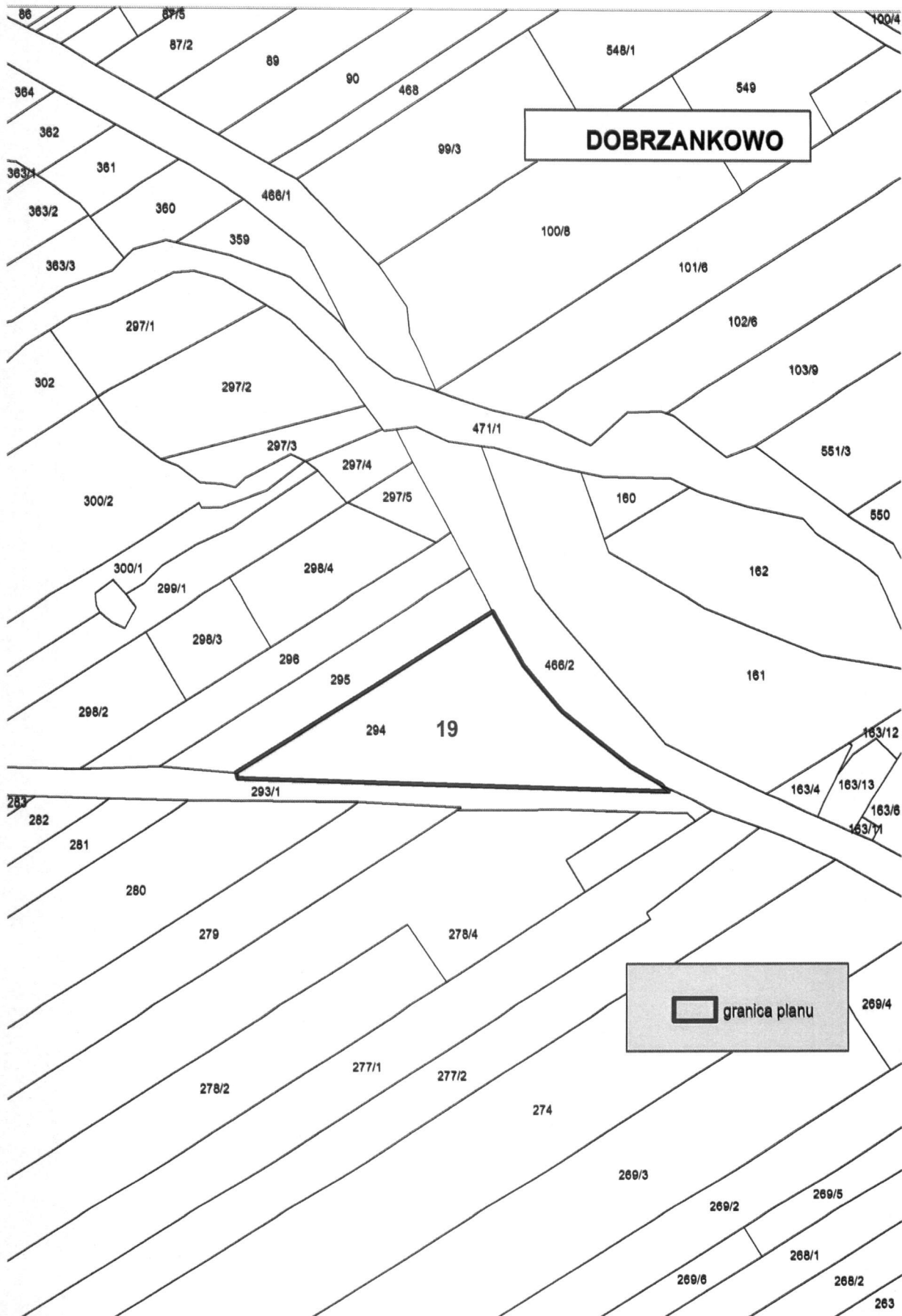
Załącznik nr 4 do Uchwały nr LXIV/436/2024 Rady Gminy Przasnysz z dnia 26 lutego 2024 r.



PRZEWODNICZĄCY
Rady Gminy Przasnysz

Dariusz Jankowski

Załącznik nr 5 do Uchwały nr LXIV/436/2024 Rady Gminy Przasnysz z dnia 26 lutego 2024 r.



PRZEWODNICZĄCY
Rady Gminy Przasnysz

Dariusz Jankowski

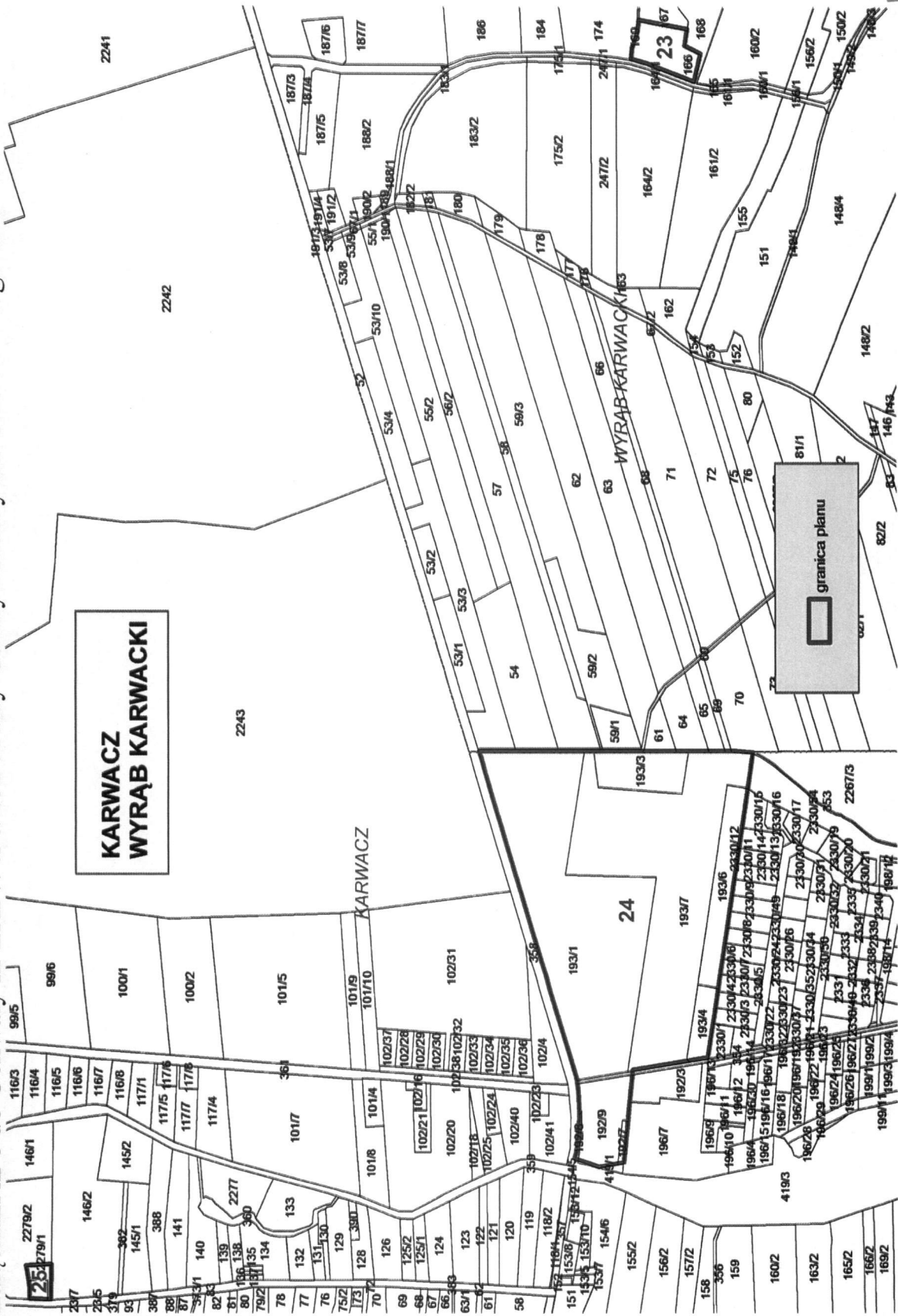
Załącznik nr 6 do Uchwały nr LXIV/436/2024 Rady Gminy Przasnysz z dnia 26 lutego 2024 r.



Załącznik nr 7 do Uchwały nr LXIV/436/2024 Rady Gminy Przasnysz z dnia 26 lutego 2024 r.



Załącznik nr 8 do Uchwały nr LXIV/436/2024 Rady Gminy Przasnysz z dnia 26 lutego 2024 r.



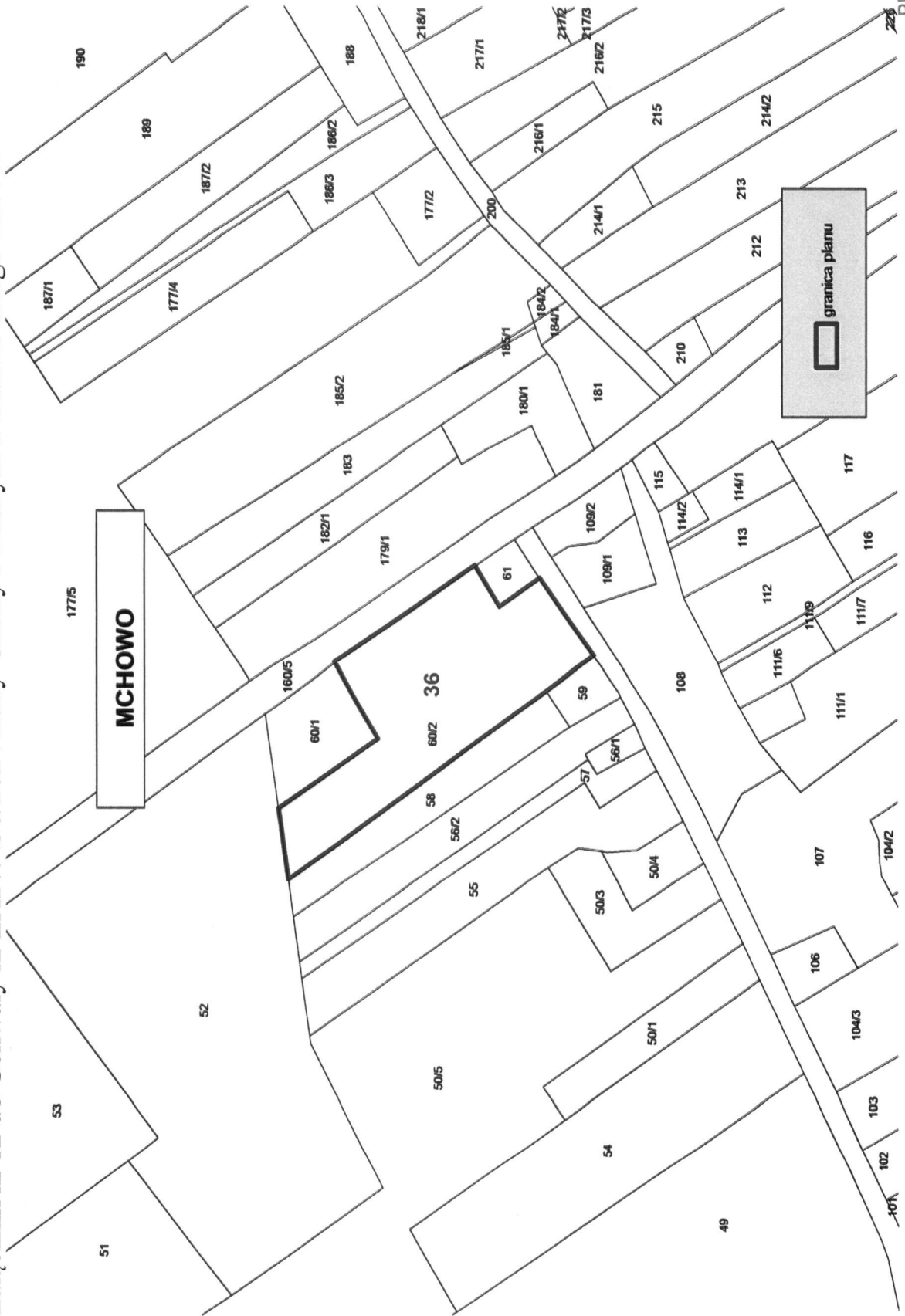
PRZEWODNICZĄCY
Rady Gminy Przasnysz
Dariusz Jankowski

Załącznik nr 9 do Uchwały nr LXIV/436/2024 Rady Gminy Przasnysz z dnia 26 lutego 2024 r.



PRZEWODNICZĄCY
Rady Gminy Przasnysz
Dariusz Jankowski

Załącznik nr 12 do Uchwały nr LXIV/436/2024 Rady Gminy Przasnysz z dnia 26 lutego 2024 r.



PRZEWODNICZĄCY
Rady Gminy Przasnysz

Dariusz Jankowski

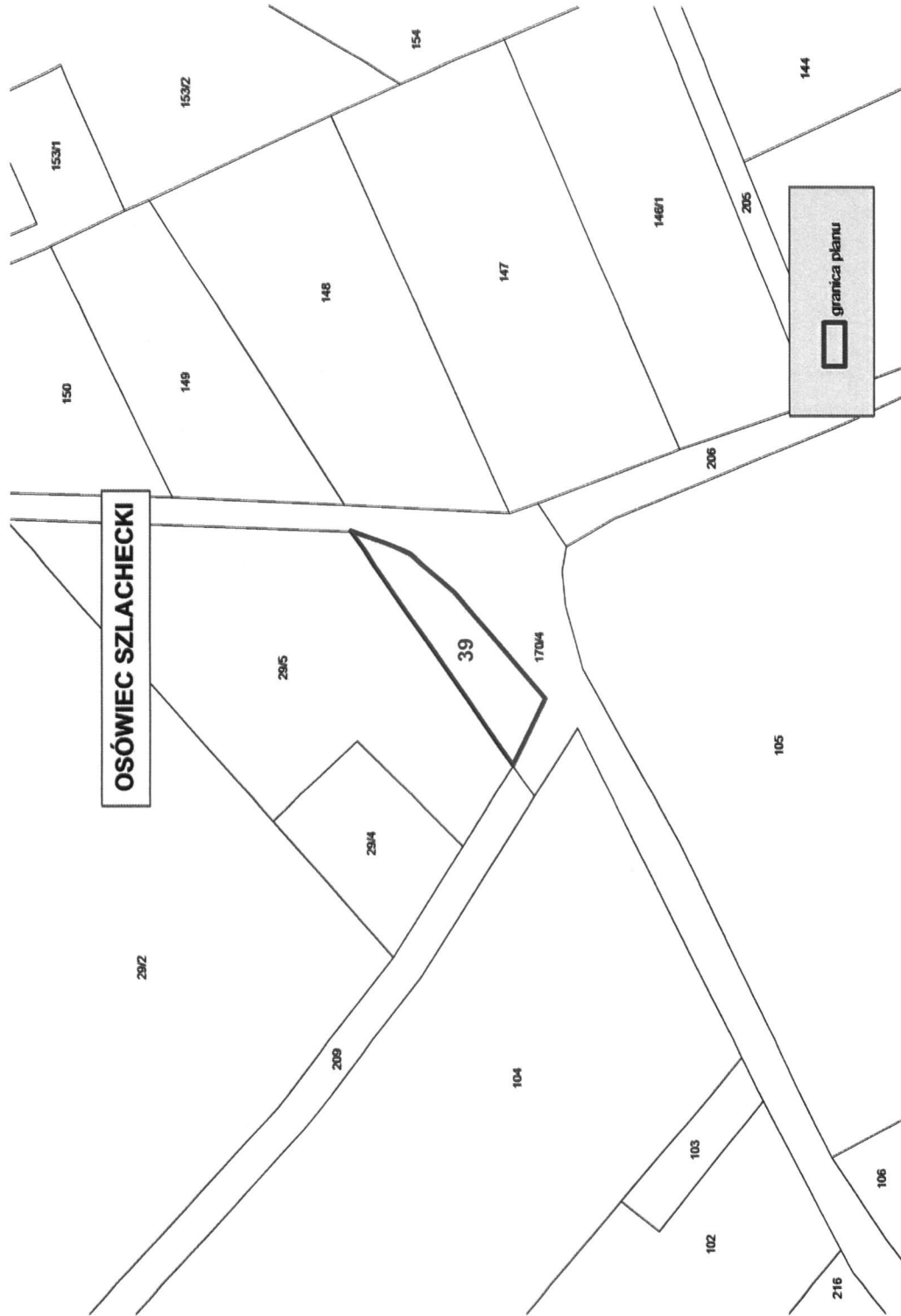
Załącznik nr 13 do Uchwały nr LXIV/436/2024 Rady Gminy Przasnysz z dnia 26 lutego 2024 r.



PRZEWODNICZĄCY
Rady Gminy Przasnysz

Dariusz Mankowski

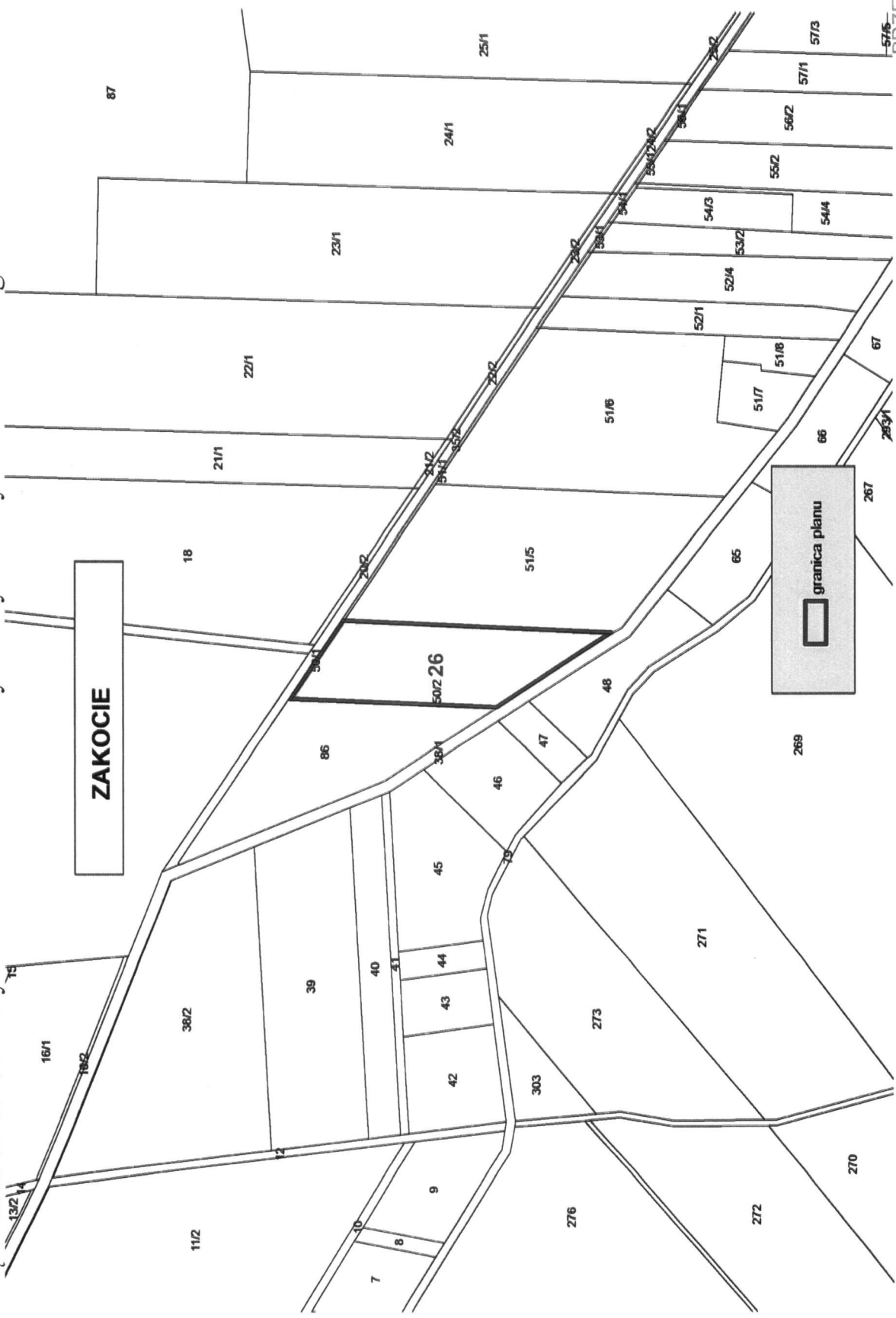
Załącznik nr 14 do Uchwały nr LXIV/436/2024 Rady Gminy Przasnysz z dnia 26 lutego 2024 r.



PRZEWODNICZĄCY
Rady Gminy Przasnysz

Dariusz Jankowski

Załącznik nr 15 do Uchwały nr LXIV/436/2024 Rady Gminy Przasnysz z dnia 26 lutego 2024 r.



PRZEWODNICZĄCY
Rady Gminy Przasnysz

Dariusz Janikowski



Załącznik nr 16 do Uchwały nr LXIV/436/2024 Rady Gminy Przasnysz z dnia 26 lutego 2024 r.



PRZEWODNICZĄCY
Rady Gminy Przasnysz

Dariusz Jankowski

UZASADNIENIE

Przystępuje się do opracowania miejscowego planu zagospodarowania przestrzennego dla fragmentów wsi Bogate, Wielodróż, Dobrzankowo, Leszno, Golany, Karwacz, Wyrąb Karwacki, Sątrzaska, Grabowo, Bartniki, Obrąb, Mchowo, Oględa, Osówiec Szlachecki, Zakocie, Szła w gminie Przasnysz, w granicach wskazanych na załącznikach graficznych do uchwały.

Analiza dotycząca zasadności przystąpienia do sporządzenia miejscowego planu zagospodarowania przestrzennego dla fragmentów wsi Bogate, Wielodróż, Dobrzankowo, Leszno, Golany, Karwacz, Wyrąb Karwacki, Sątrzaska, Grabowo, Bartniki, Obrąb, Mchowo, Oględa, Osówiec Szlachecki, Zakocie, Szła w gminie Przasnysz wykazała, że cel opracowania planu będzie zgodny z prowadzoną przez gminę polityką przestrzenną wyrażoną w studium uwarunkowań i kierunków zagospodarowania przestrzennego gminy Przasnysz.

Plan miejscowy obejmował będzie 39 obszarów o łącznej powierzchni około 61,5 ha. Plan miejscowy wykonany będzie na mapie w skali 1:1000.

PRZEWODNICZĄCY
Rady Gminy Przasnysz

Dariusz Jankowski